

# E-Kaynaklara Uzaktan Eriřim

Safari (MacBook)

Güncelleme: 03.09.2024

Kocaeli Üniversitesinin abone olduđu veritabanlarına kampüs dışından erişebilmeniz için kurumsal e-posta (.....@kocaeli.edu.tr) hesabınız olmalıdır.

Masaüstü ve Dizüstü bilgisayarlar için literatür taramalarınızı proxy ayarlarınızı yaptıđınız tarayıcıdan farklı bir tarayıcı kullanarak yapmanız önerilir.

Uzaktan Eriřim ile ilgili karşılaşılan sorunlarda Bilgi İşlem Daire Başkanlığı ile görüşebilirsiniz.



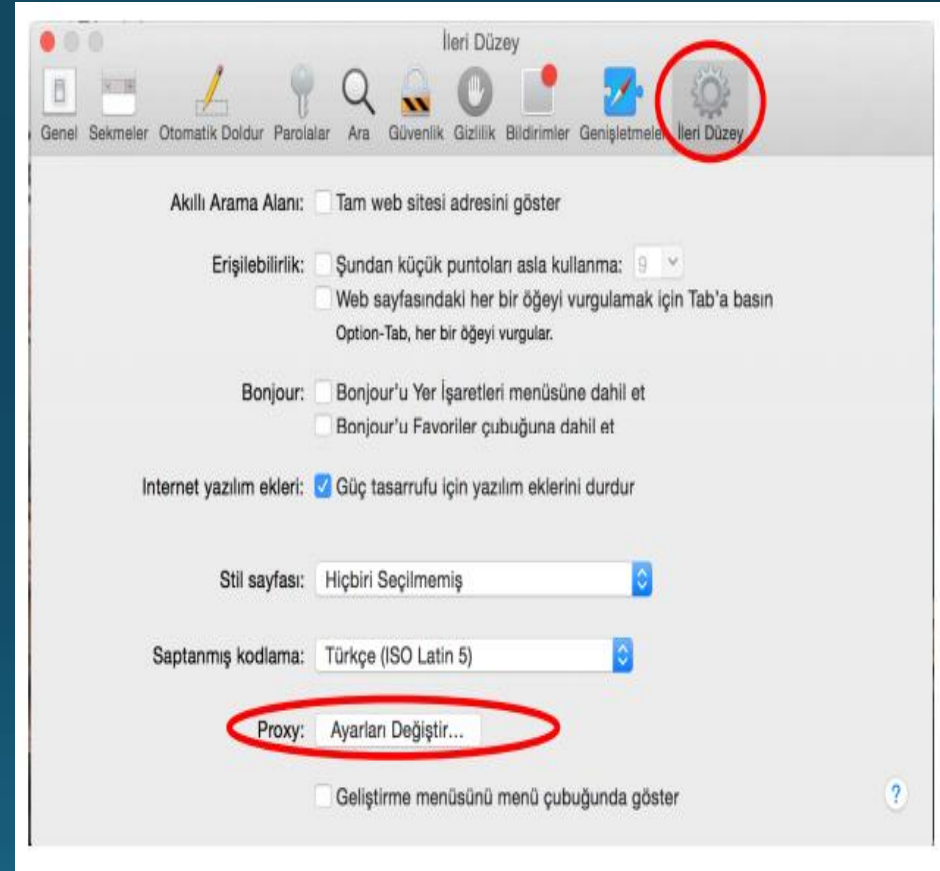
**KÜ**  
KÜTÜPHANE

Kütüphane ve Dokümantasyon  
Daire Başkanlığı

- 1- Safari Ana Menusundan Preferences (Tercihler) sekmesine tıklayın.



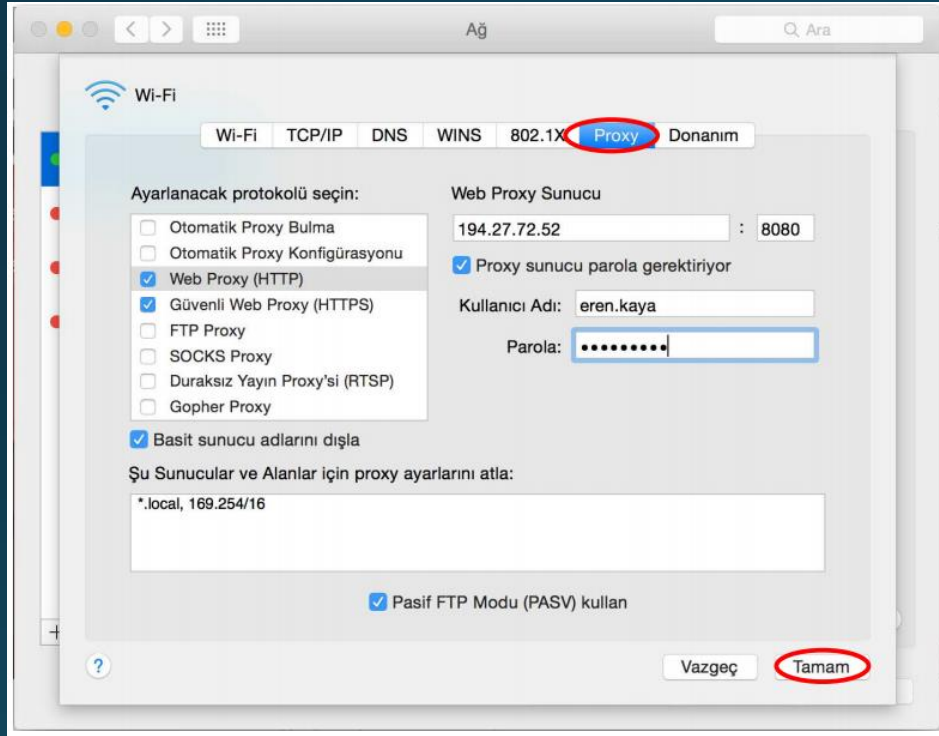
- 2- Açılan pencerede Advanced (İleri Düzey) sekmesindeki Proxy menüsünden Change Settings (Ayarları Deđiřtir) seçilir.



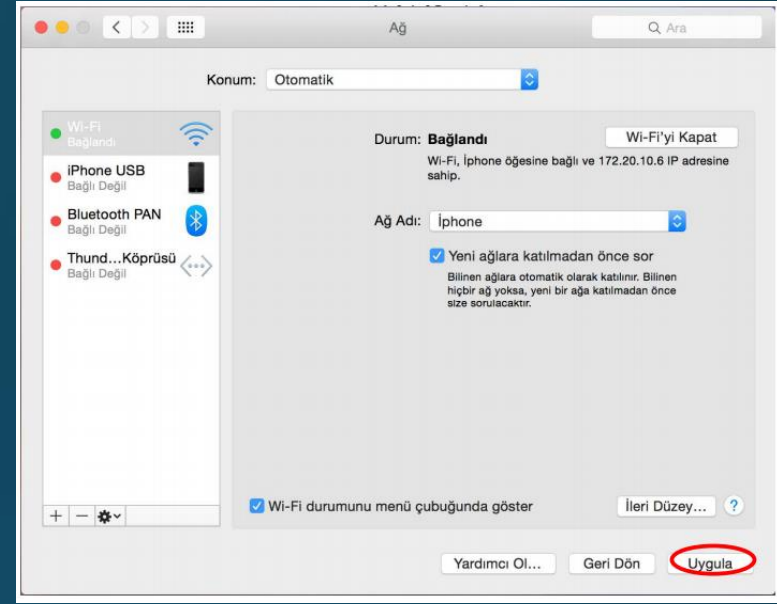
**KÜ**  
KÜTÜPHANE

Kütüphane ve Dokümantasyon  
Daire Başkanlığı

- 3- Açılan Proxy menüsünden Web Proxy (HTTP) ve Güvenli Web Proxy (HTTPS) seçenekleri işaretlenir. Web Proxy Sunucusu alanına 194.27.72.52 B.Nok. kısmına 8080 yazılarak açık olan tüm pencerelere tamam diyerek bütün tarayıcılar kapatın ve chromeyi tekrar açın.
- Bağlantı için kocaeli uzantılı e-posta adresinde kullanılan kullanıcı adı (@kocaeli.edu.tr hariç) ve şifre gerekmektedir.



## 4- Apply (Uygula) işaretlenir.



- 5- Bağlantı için; kullanıcı adı alanına ...@kocaeli.edu.tr uzantılı e-posta adresinizin "@" işaretinden önceki kısmını, şifre alanına ise @kocaeli.edu.tr uzantılı e-posta adresinizin şifresini girmeniz gerekmektedir. (OBS, kütüphane hesabı, gmail, hotmail vs. şifreleri geçerli olmayacaktır.) İlgili alanlar doldurulduktan sonra Tamam (Ok) seçilir.
- NOT:** Proxy ayarları pasif durumda yani değişiklik yapılamıyorsa Ağ tercihlerinden değişiklik yapmak için Güvenlik Kilidini açık konuma getirin



**KÜ**  
KÜTÜPHANE

Kütüphane ve Dokümantasyon  
Daire Başkanlığı