



KÜTÜPHANE VE DOKÜMANTASYON DAİRE BAŞKANLIĞI

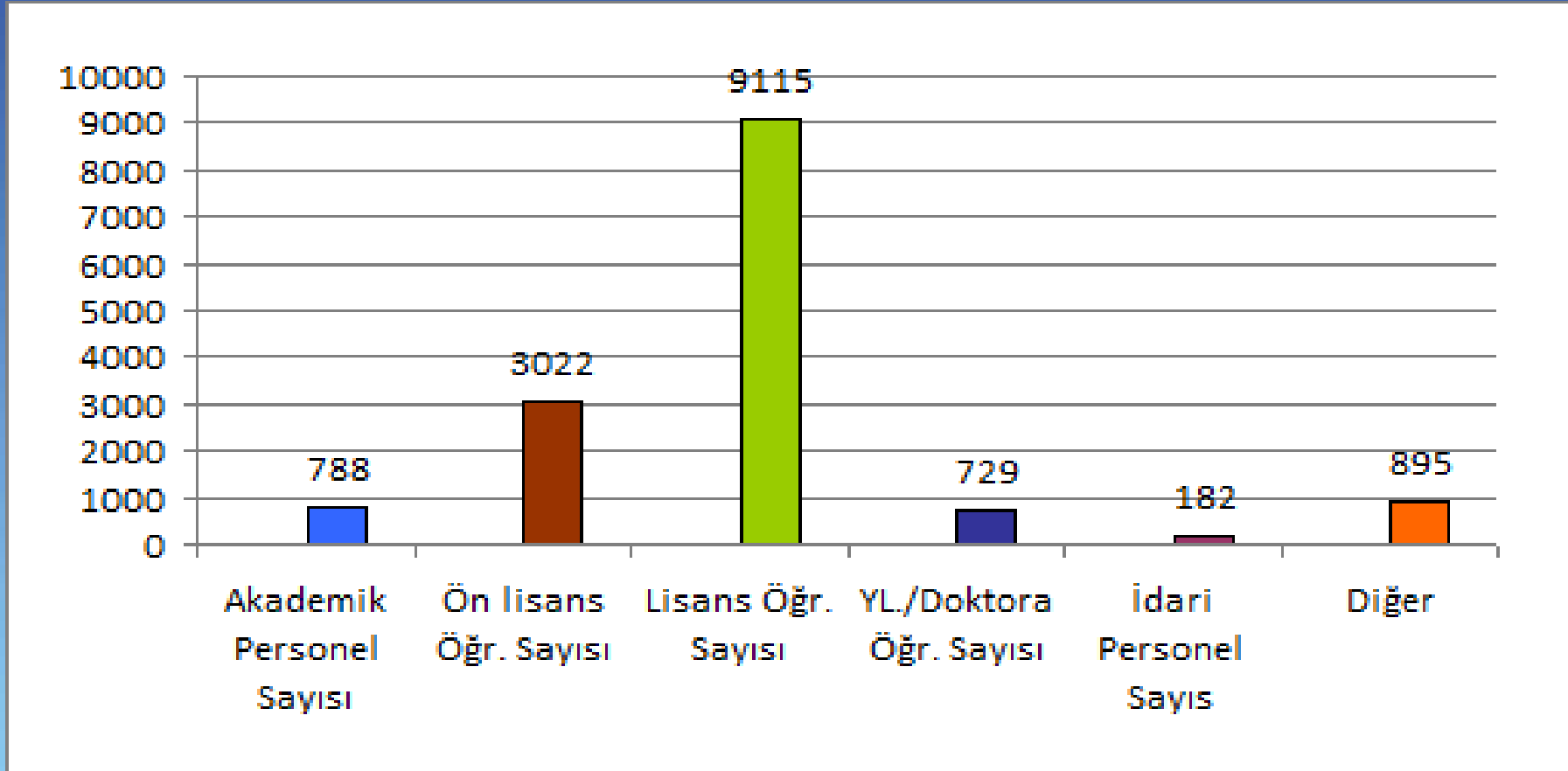
KULLANICI MEMNUNİYETİ DEĞERLENDİRME
ANKETİ SONUÇLARI

2012

KULLANICI MEMNUNİYETİ DEĞERLENDİRME ANKETİ SONUÇLARI 2012



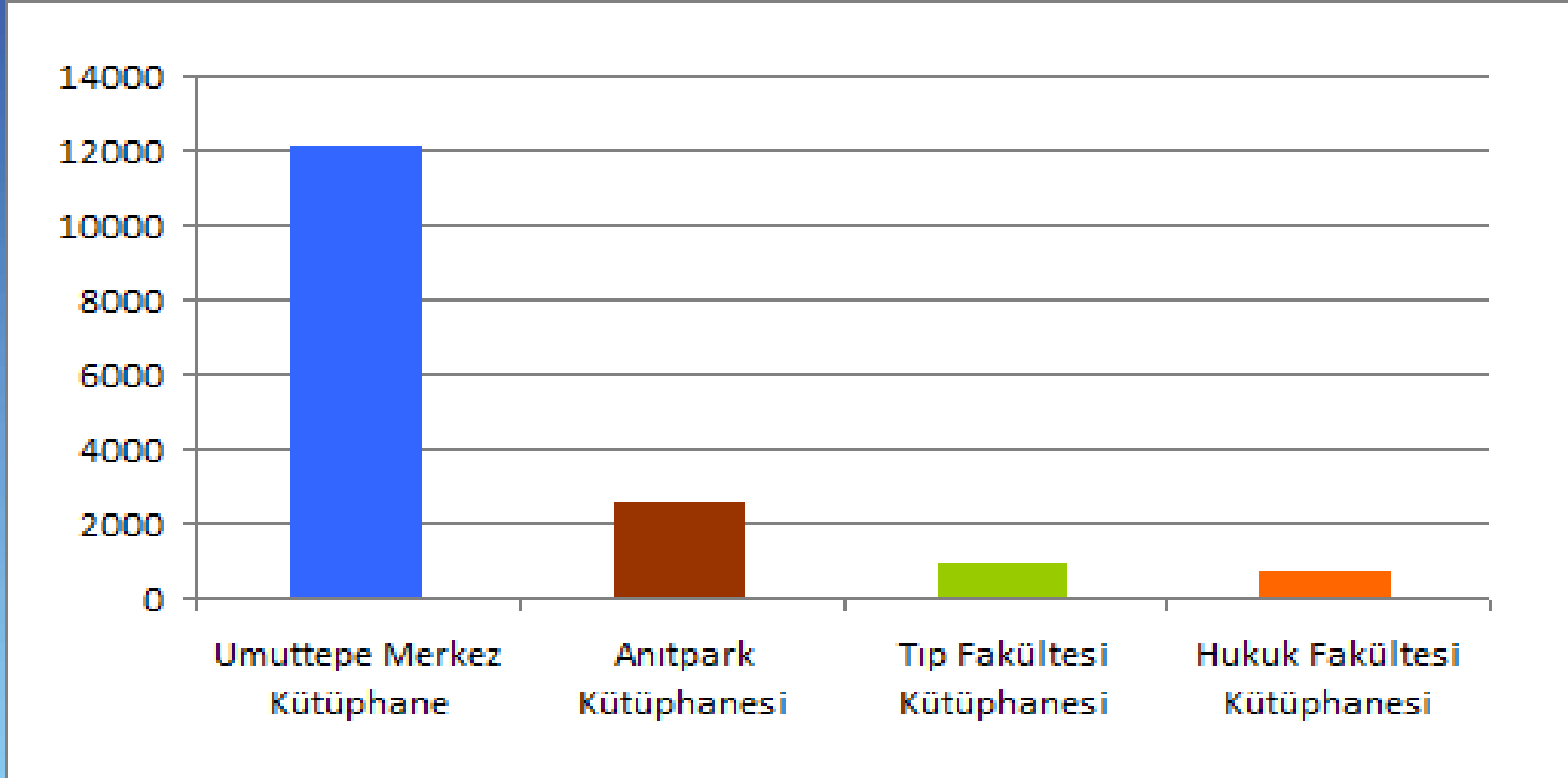
1- Ankete Katılan Kullanıcı?



KULLANICI MEMNUNİYETİ DEĞERLENDİRME ANKETİ SONUÇLARI 2012



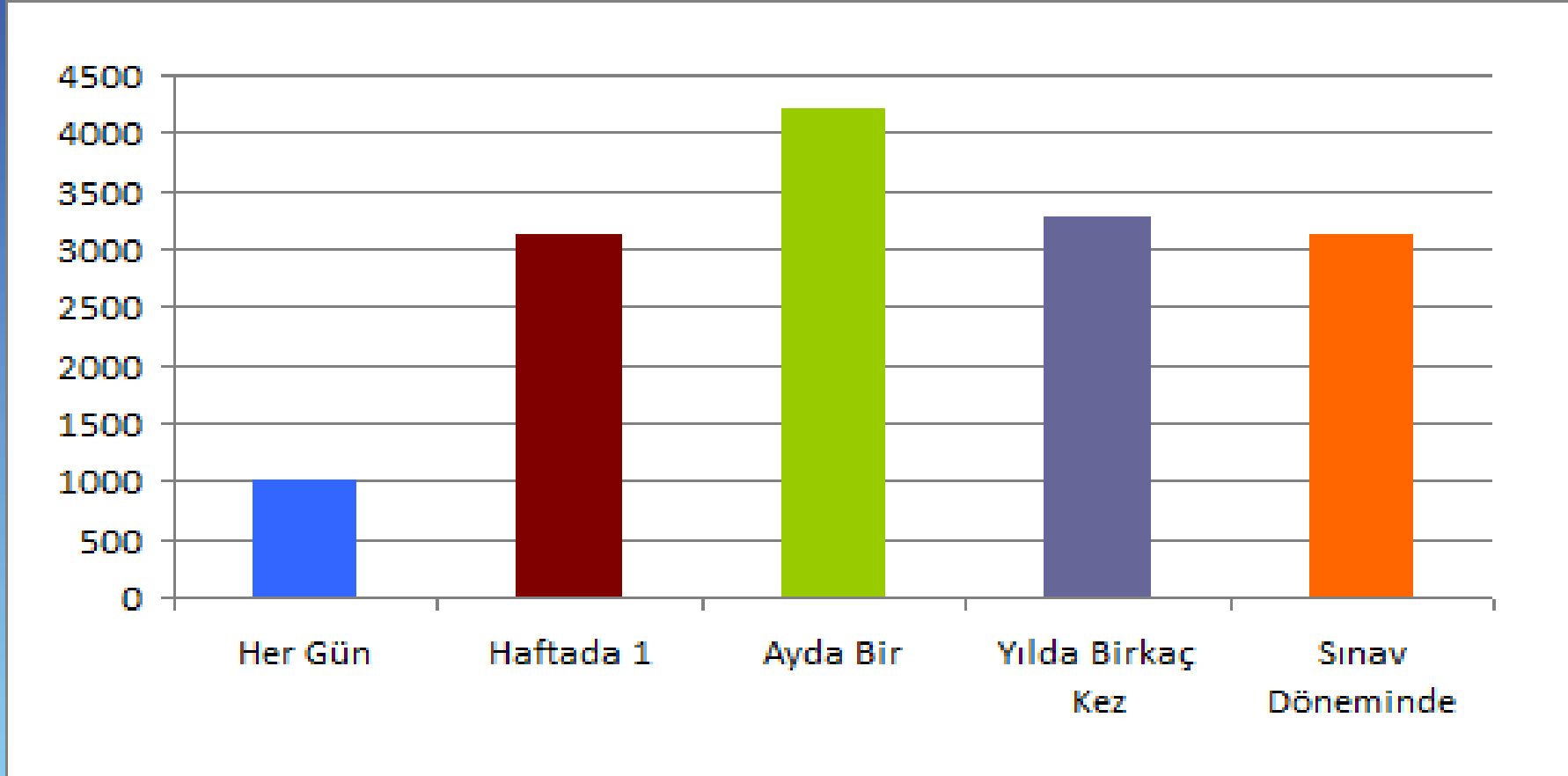
2- Aşağıdaki merkez ve şube kütüphanelerimizden hangisini daha sık kullanıyorsunuz?



KULLANICI MEMNUNİYETİ DEĞERLENDİRME ANKETİ SONUÇLARI 2012



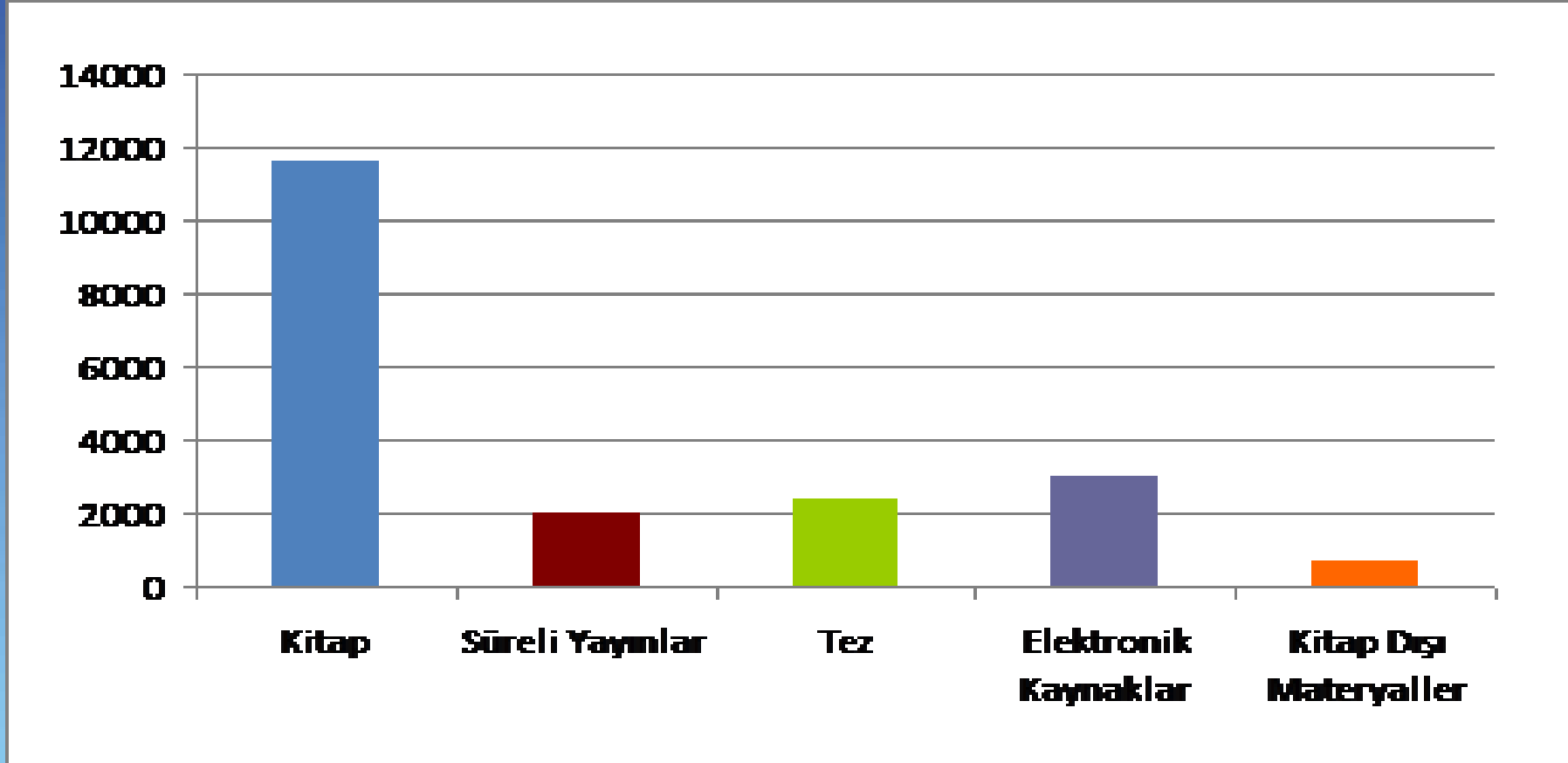
3- Kütüphaneyi Hangi Sıklıkla Kullanıyorsunuz?



KULLANICI MEMNUNİYETİ DEĞERLENDİRME ANKETİ SONUÇLARI 2012



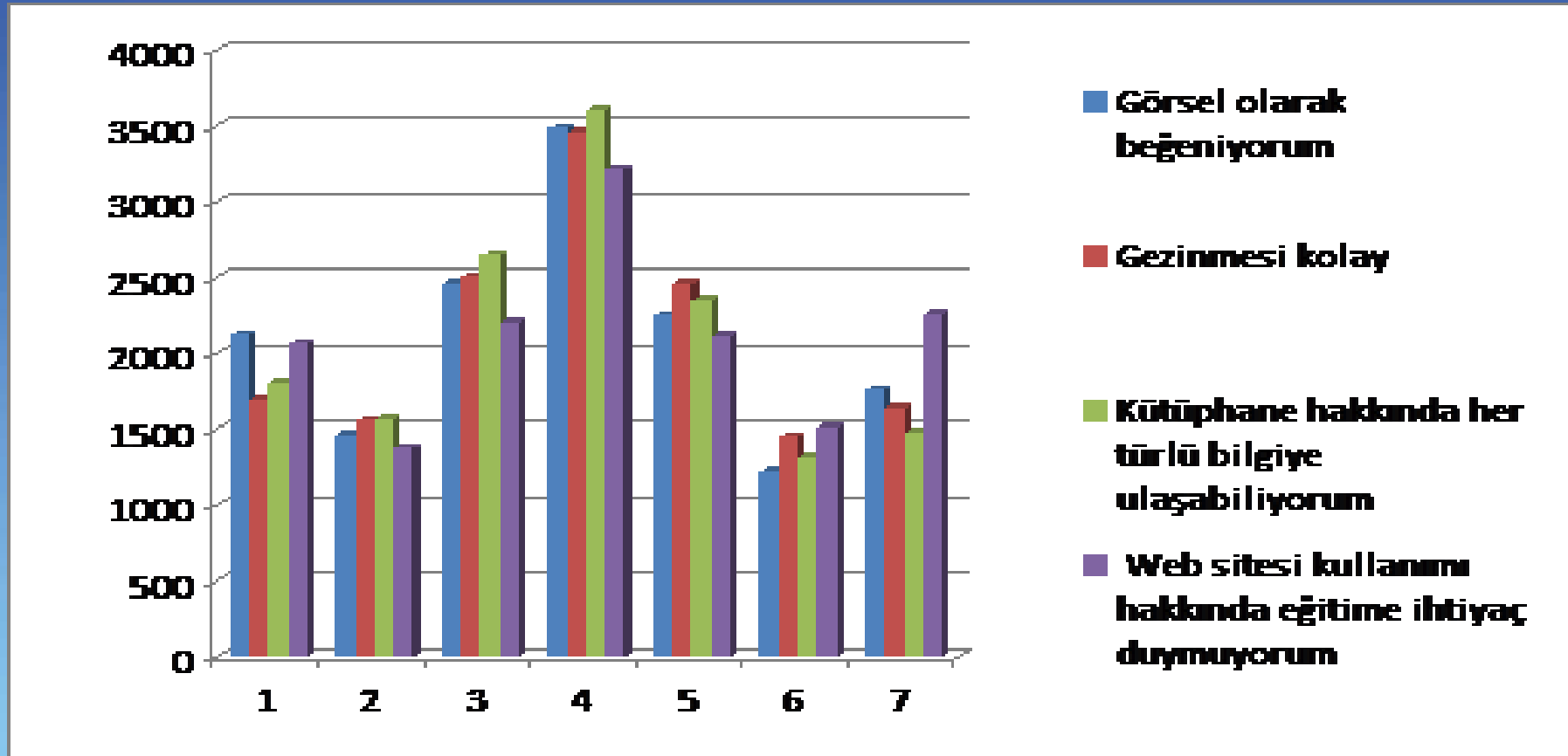
4- Lütfen en çok hangi kütüphane kaynaklarını kullandığınızı belirtiniz?



KULLANICI MEMNUNİYETİ DEĞERLENDİRME ANKETİ SONUÇLARI 2012



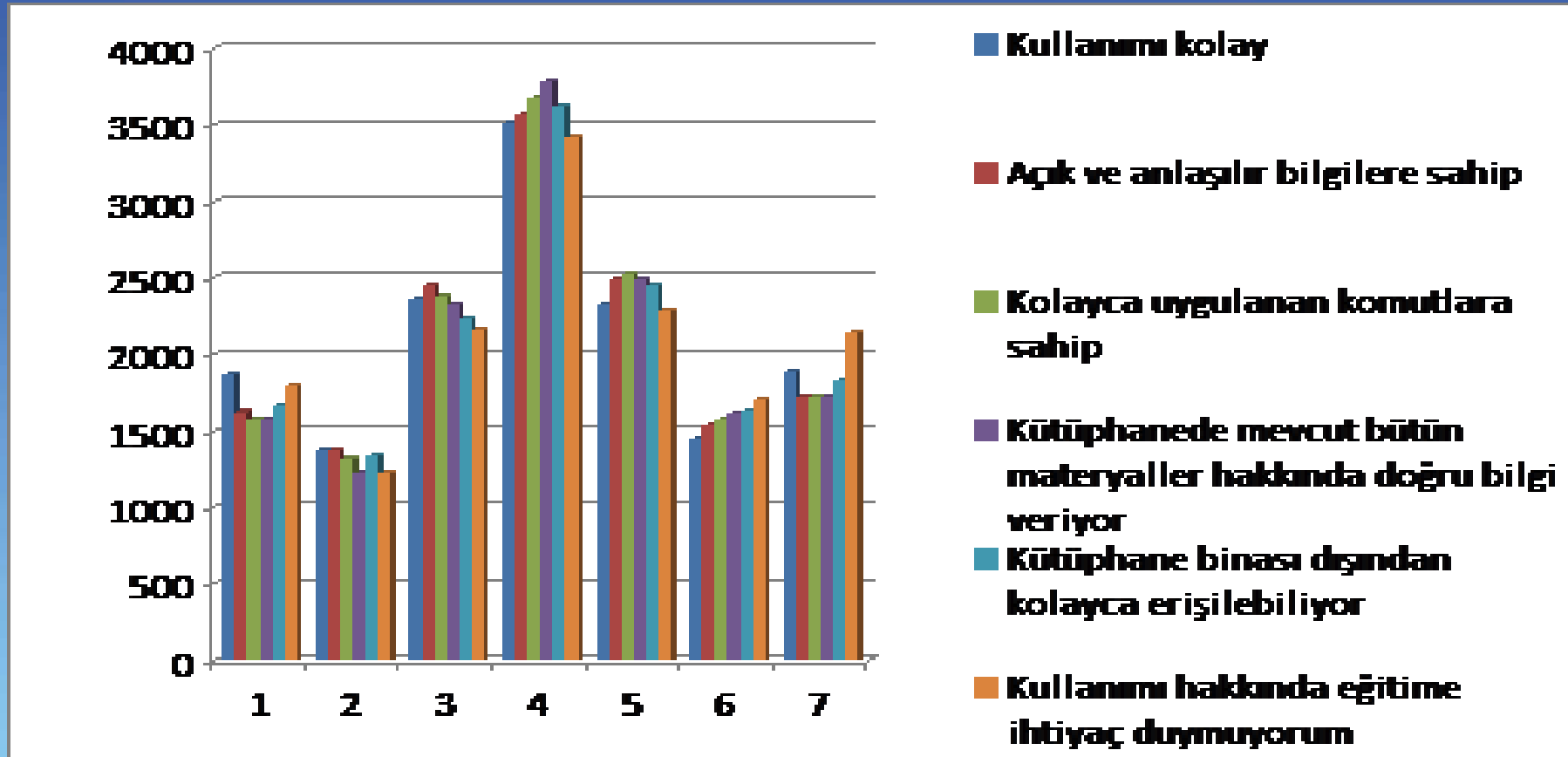
5- Kocaeli Üniversitesi Kütüphane Web Sitesini



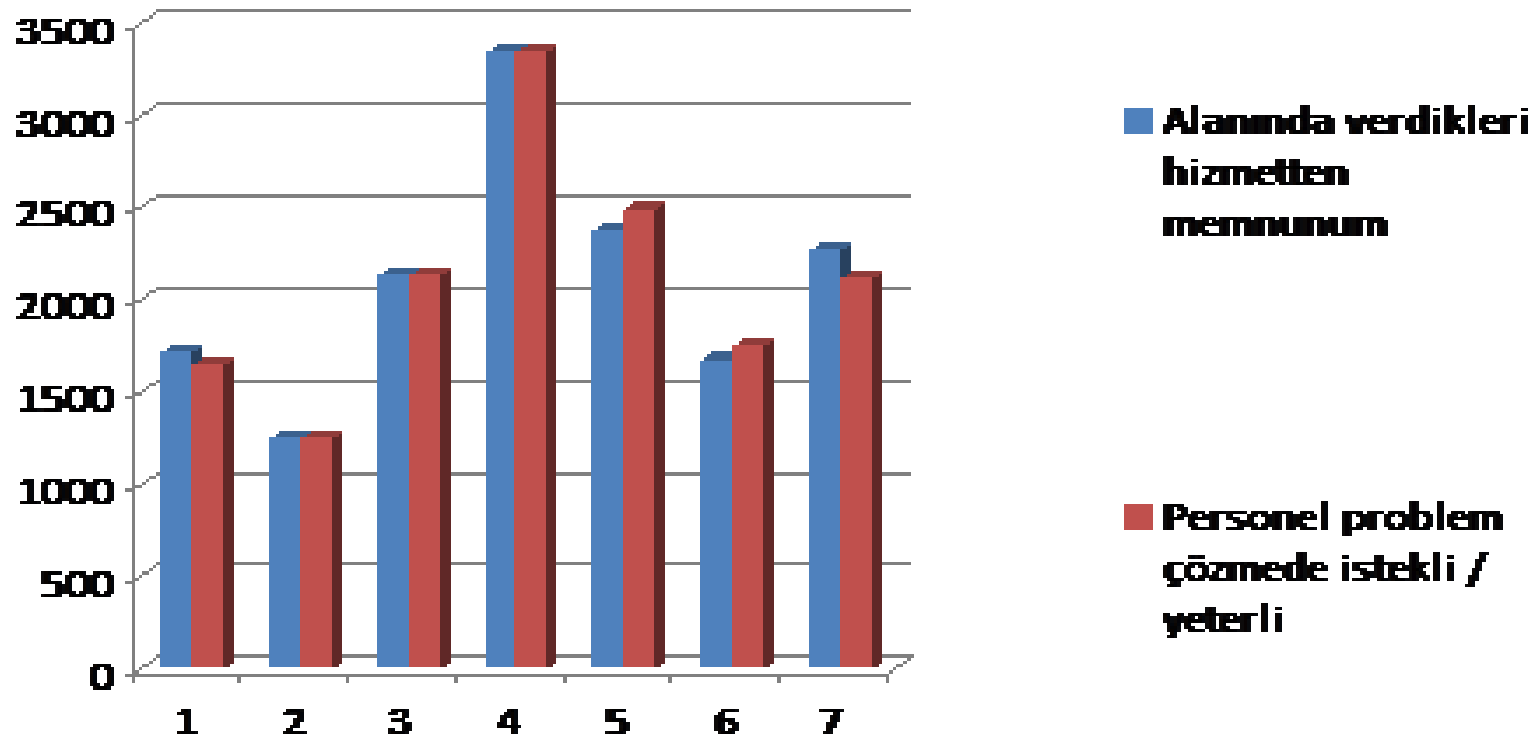
KULLANICI MEMNUNİYETİ DEĞERLENDİRME ANKETİ SONUÇLARI 2012



6- Katalog Tarama (KOÜ - Yordam)



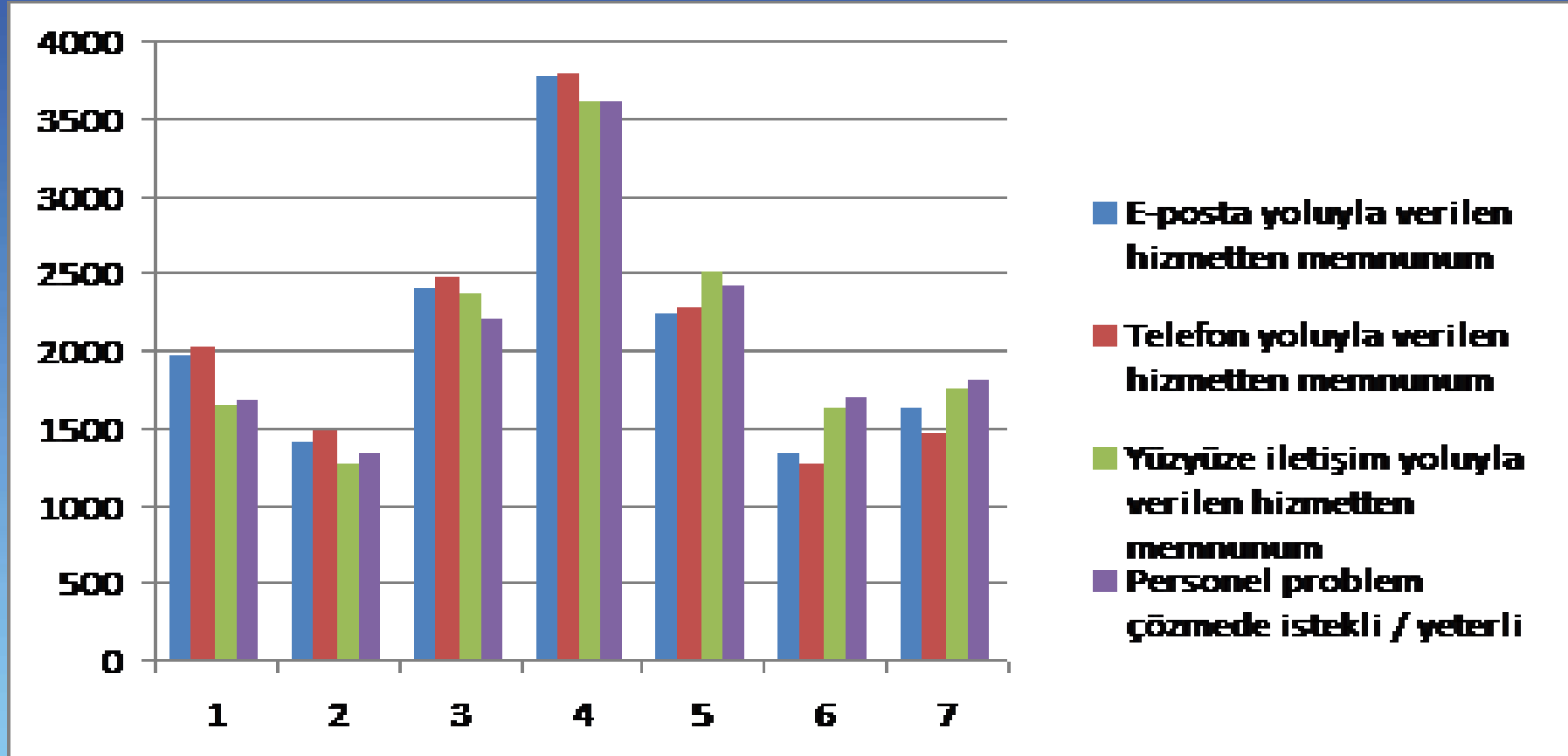
7- Kütüphane Personeli (Yalnızca Umuttepe Merkez Kütüphanesi için cevaplayınız.) Ödünç Verme Hizmeti



KULLANICI MEMNUNİYETİ DEĞERLENDİRME ANKETİ SONUÇLARI 2012



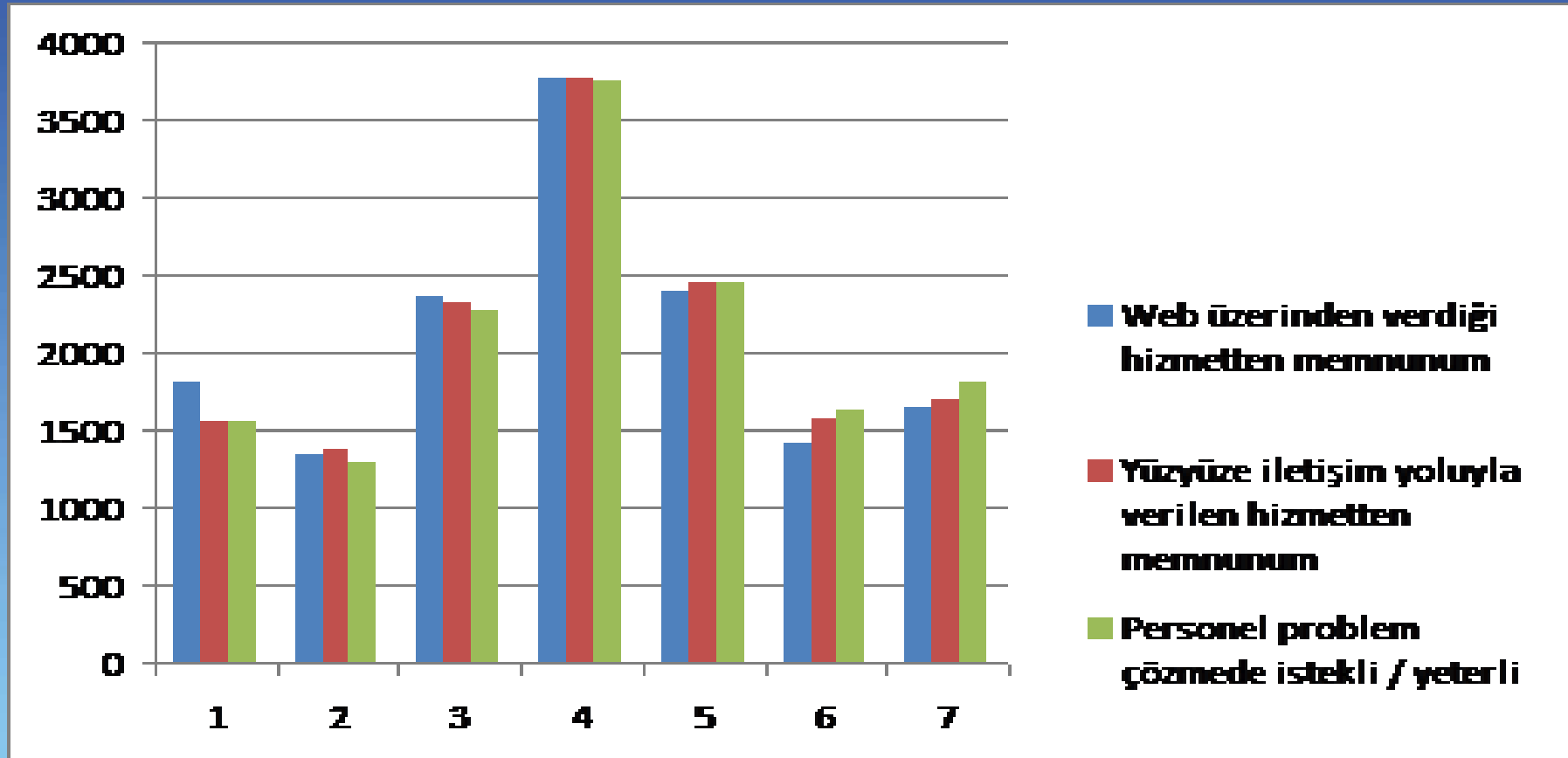
Danışma Hizmetleri; Elektronik Kaynaklar Danışma Hizmeti;



KULLANICI MEMNUNİYETİ DEĞERLENDİRME ANKETİ SONUÇLARI 2012



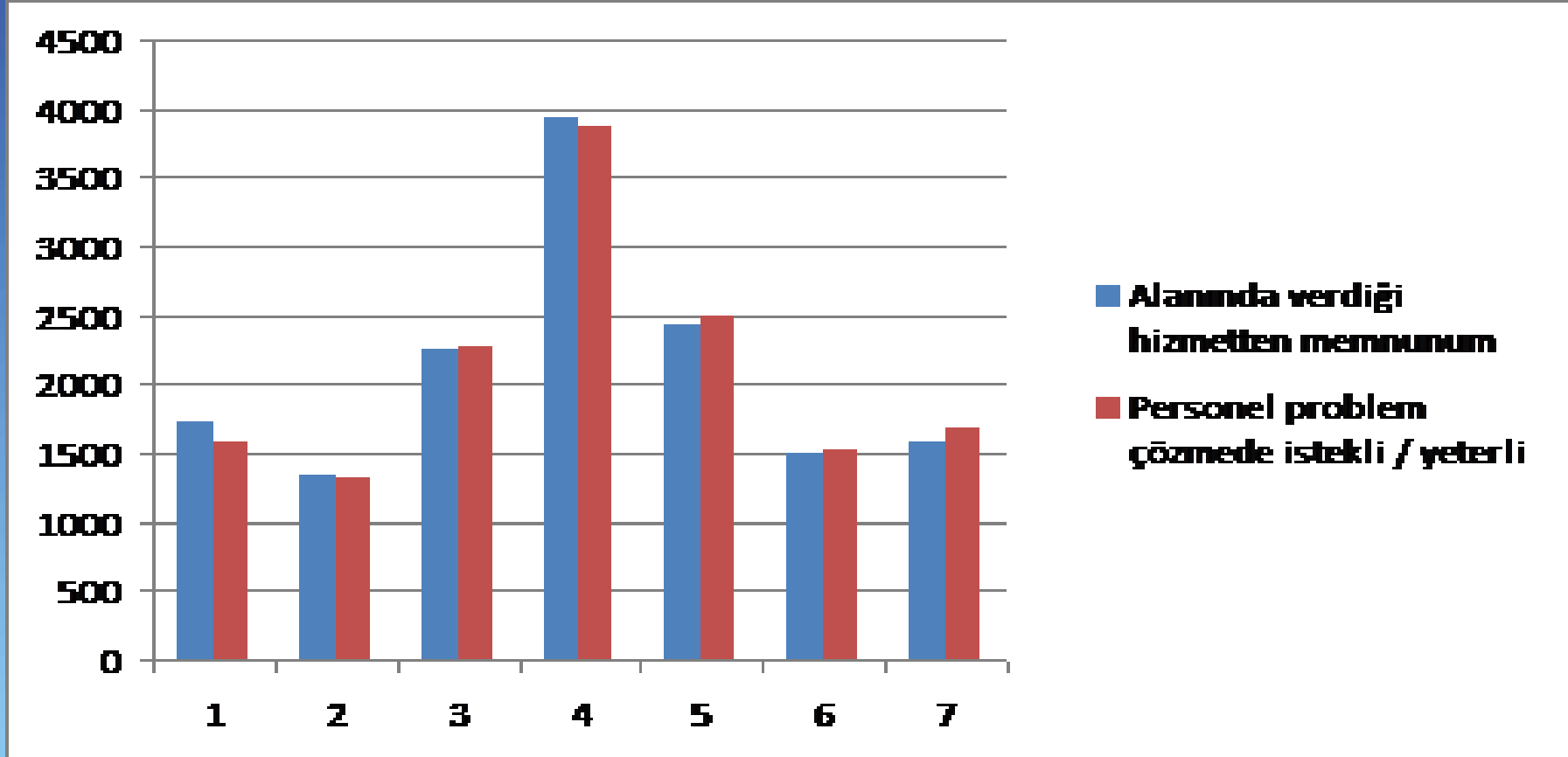
Okuyucu Salonundan ya da web iletişim kutusu yoluyla verilen Danışma Hizmeti



KULLANICI MEMNUNİYETİ DEĞERLENDİRME ANKETİ SONUÇLARI 2012



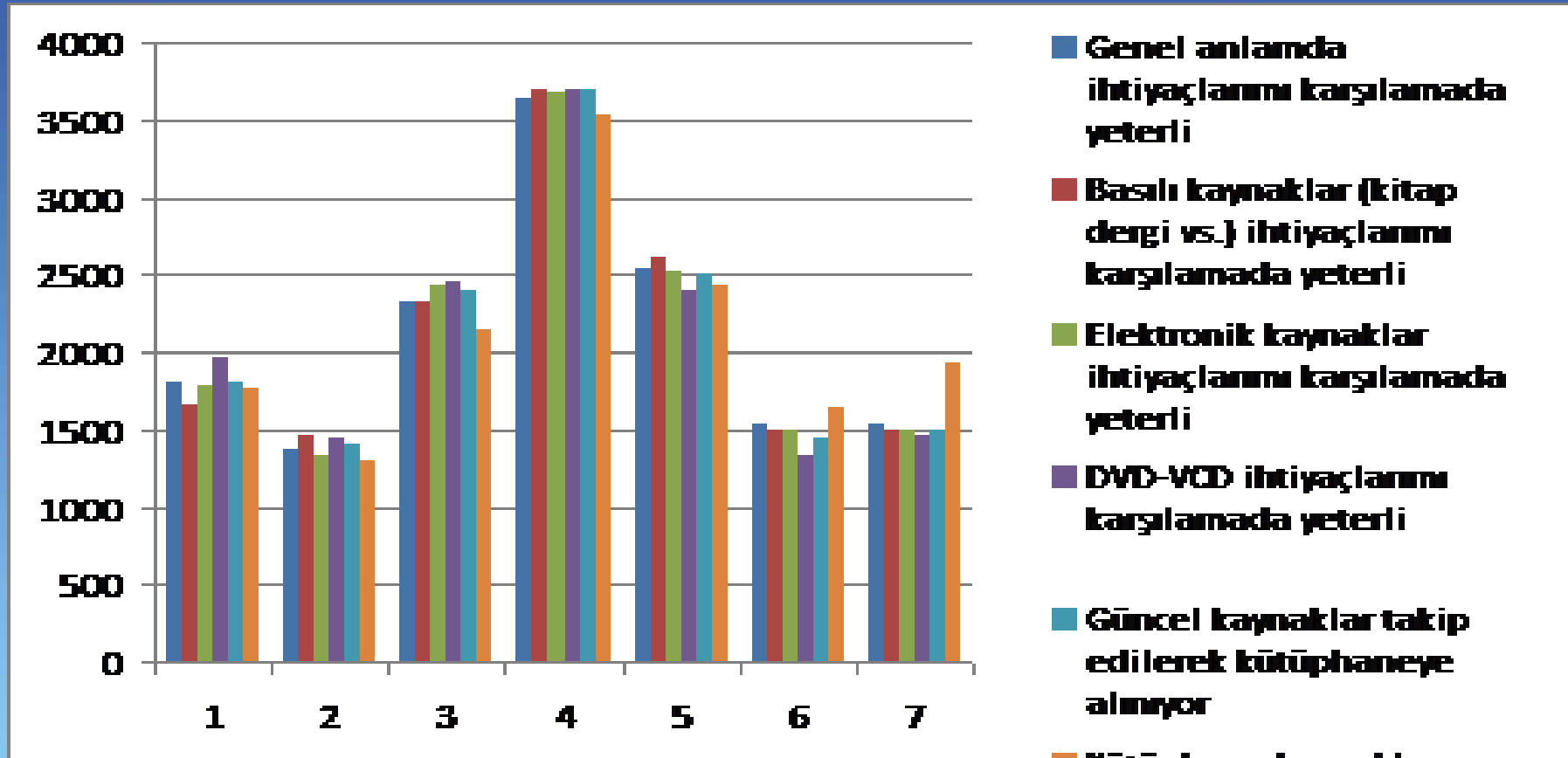
Sürelî Yayınlar Bölümü Hizmeti



KULLANICI MEMNUNİYETİ DEĞERLENDİRME ANKETİ SONUÇLARI 2012



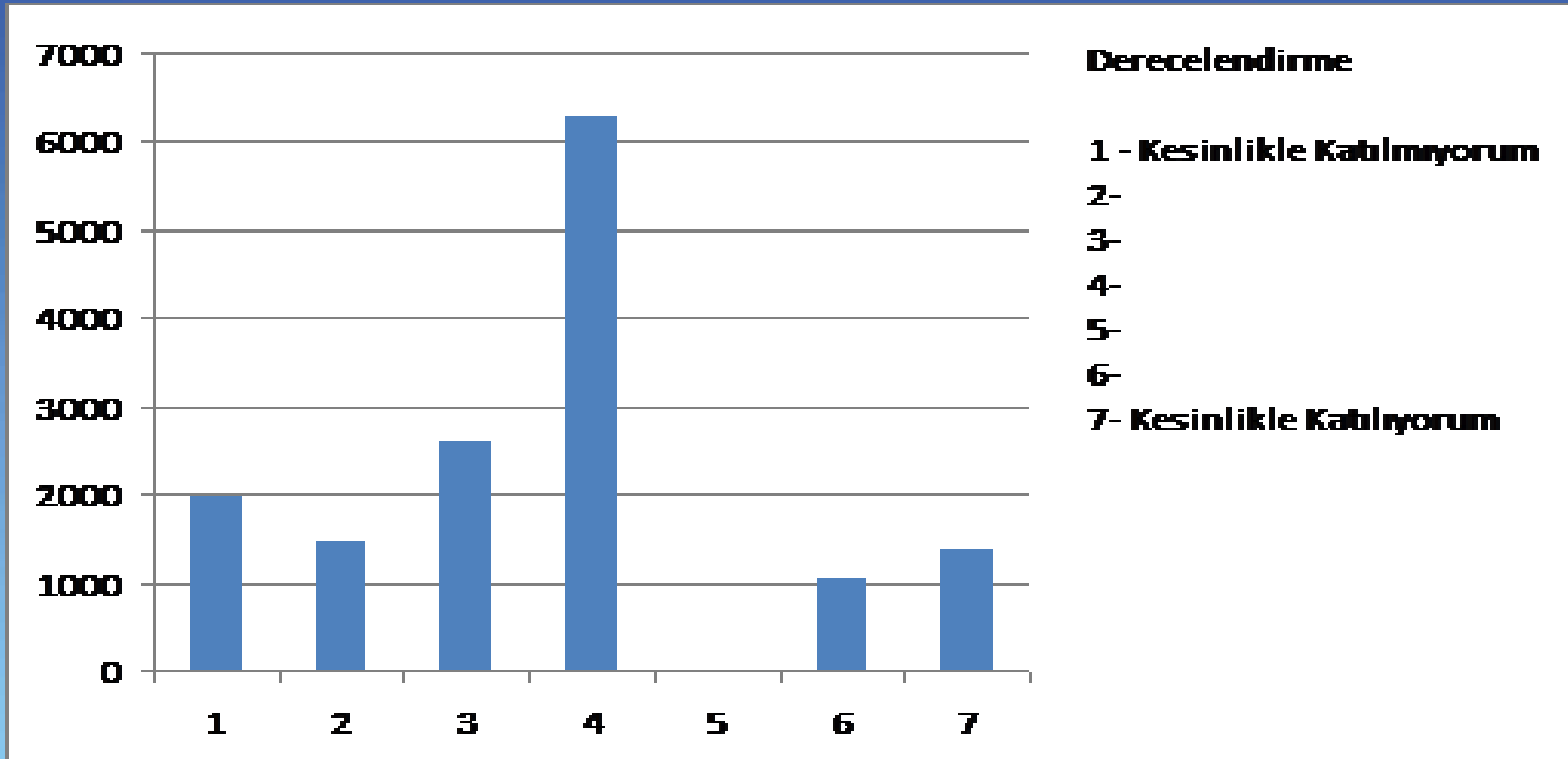
8- Kütüphane Kaynakları (Basılı-Elektronik ve Görsel Kaynaklar)



KULLANICI MEMNUNİYETİ DEĞERLENDİRME ANKETİ SONUÇLARI 2012



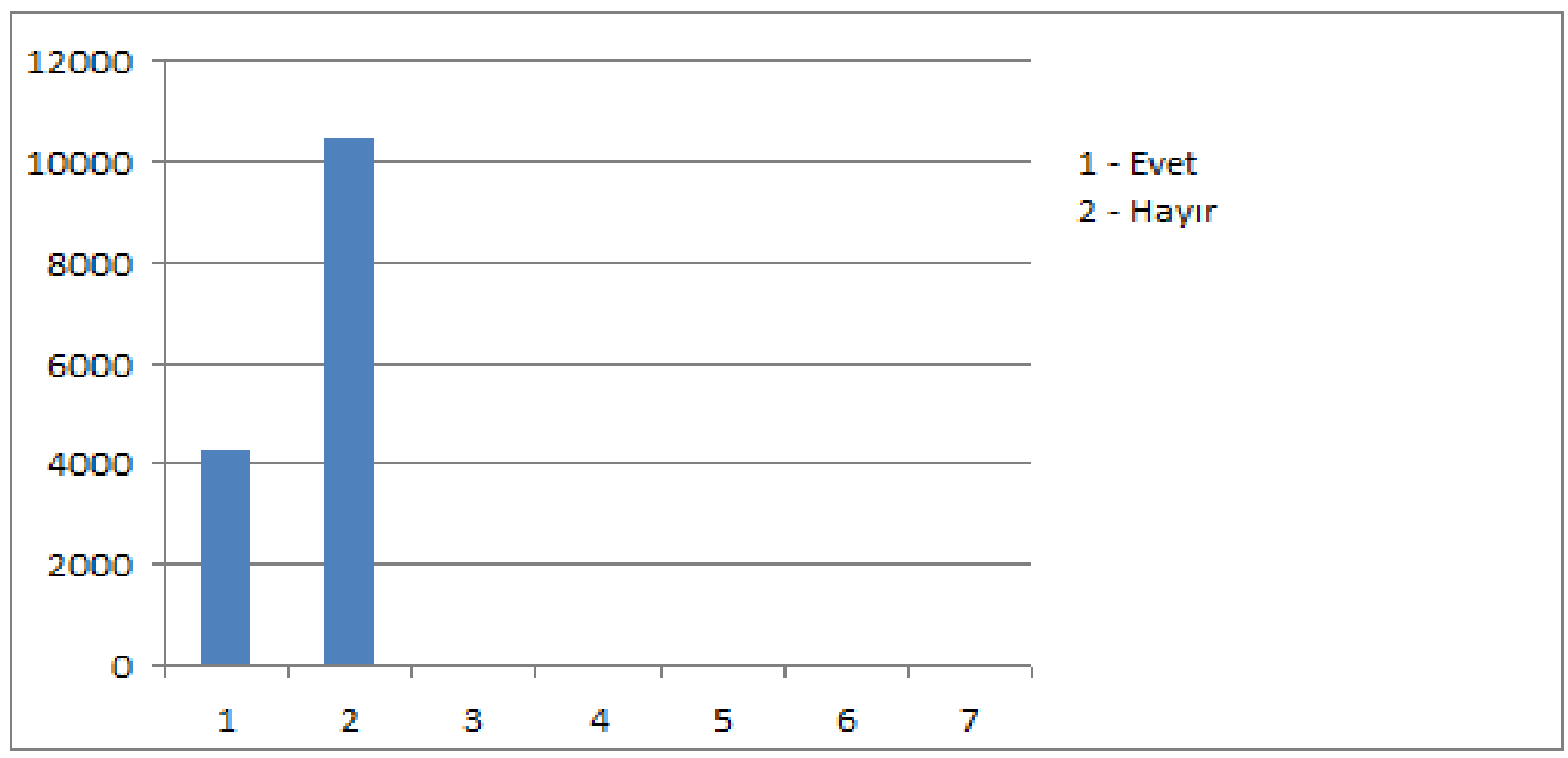
9- Katalog Tarama ekranında kendi oturumumu açarak Eser İstek bölümünden talep ettiğim kaynaklar kütüphaneye satın alınıyor.



KULLANICI MEMNUNİYETİ DEĞERLENDİRME ANKETİ SONUÇLARI 2012



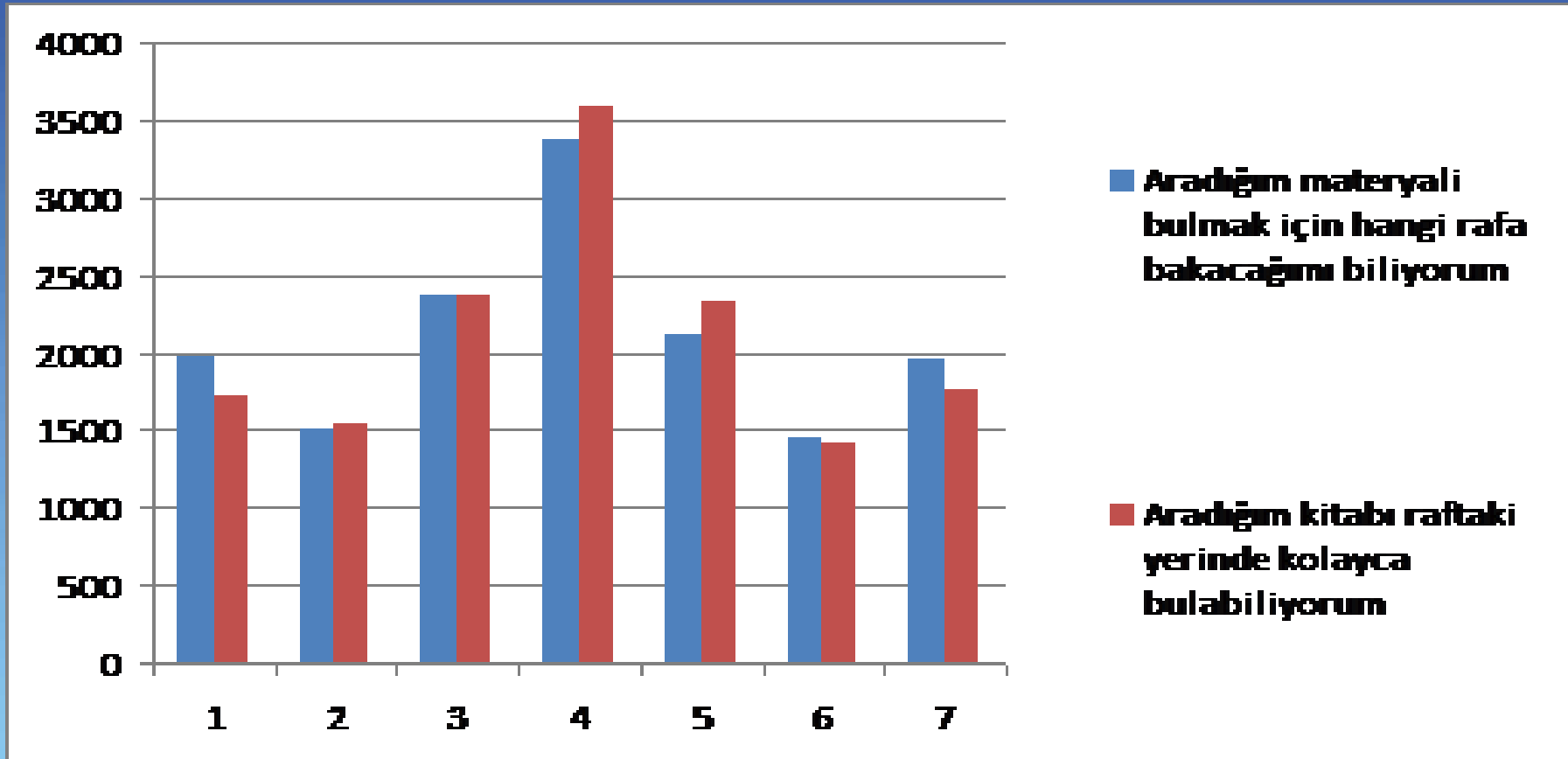
10- Materyal geciktirme durumu, ayırttığım materyallerin durumu ve eser istek bölümüne ilettiğim kaynakların durumu hakkında bilgi almak için eposta adresimi kütüphaneye bildirdim.



KULLANICI MEMNUNİYETİ DEĞERLENDİRME ANKETİ SONUÇLARI 2012



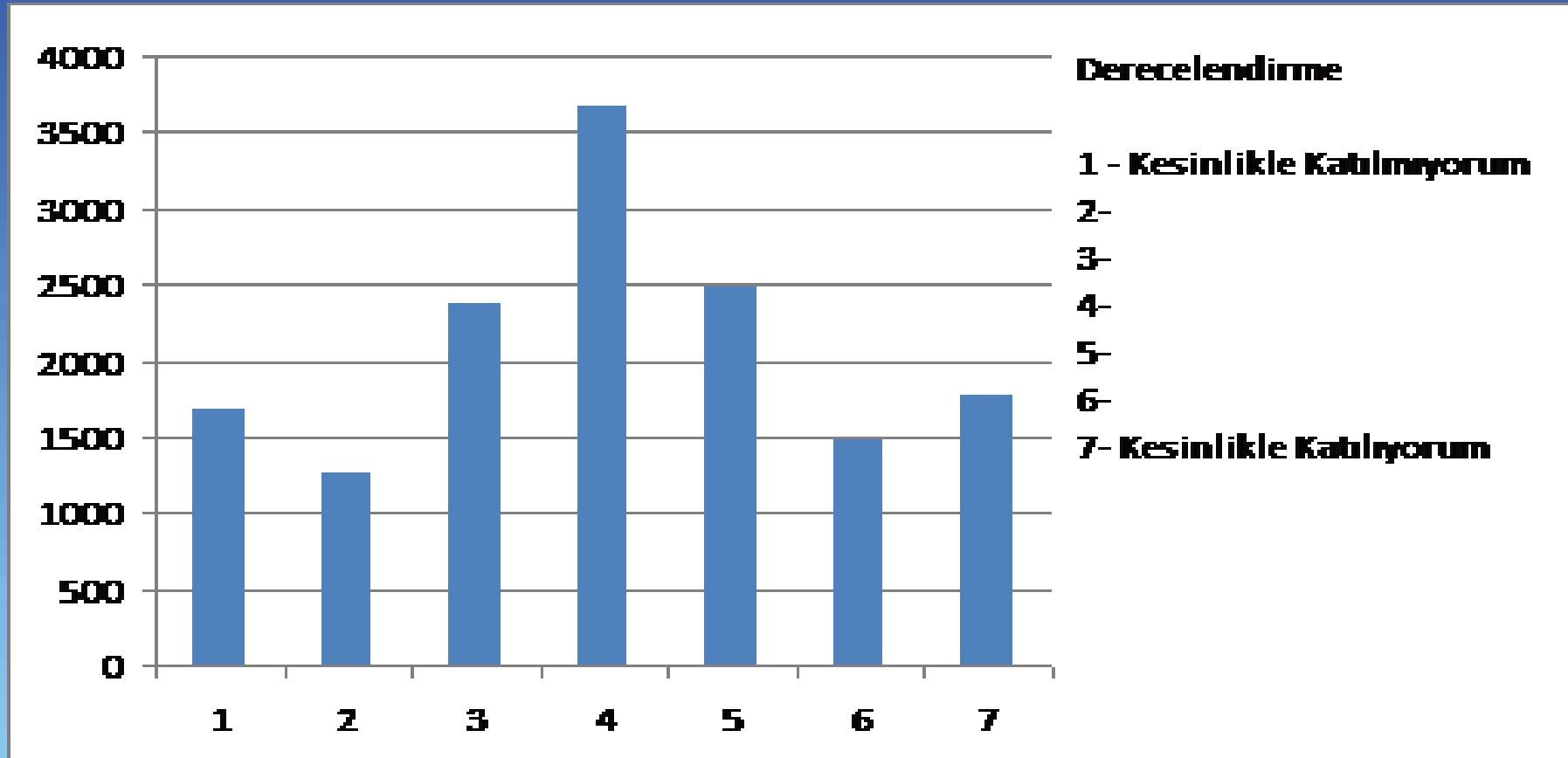
11-Materyaller (Basılı kitaplar, dergiler, tezler, dvd-vcd vs.)



KULLANICI MEMNUNİYETİ DEĞERLENDİRME ANKETİ SONUÇLARI 2012



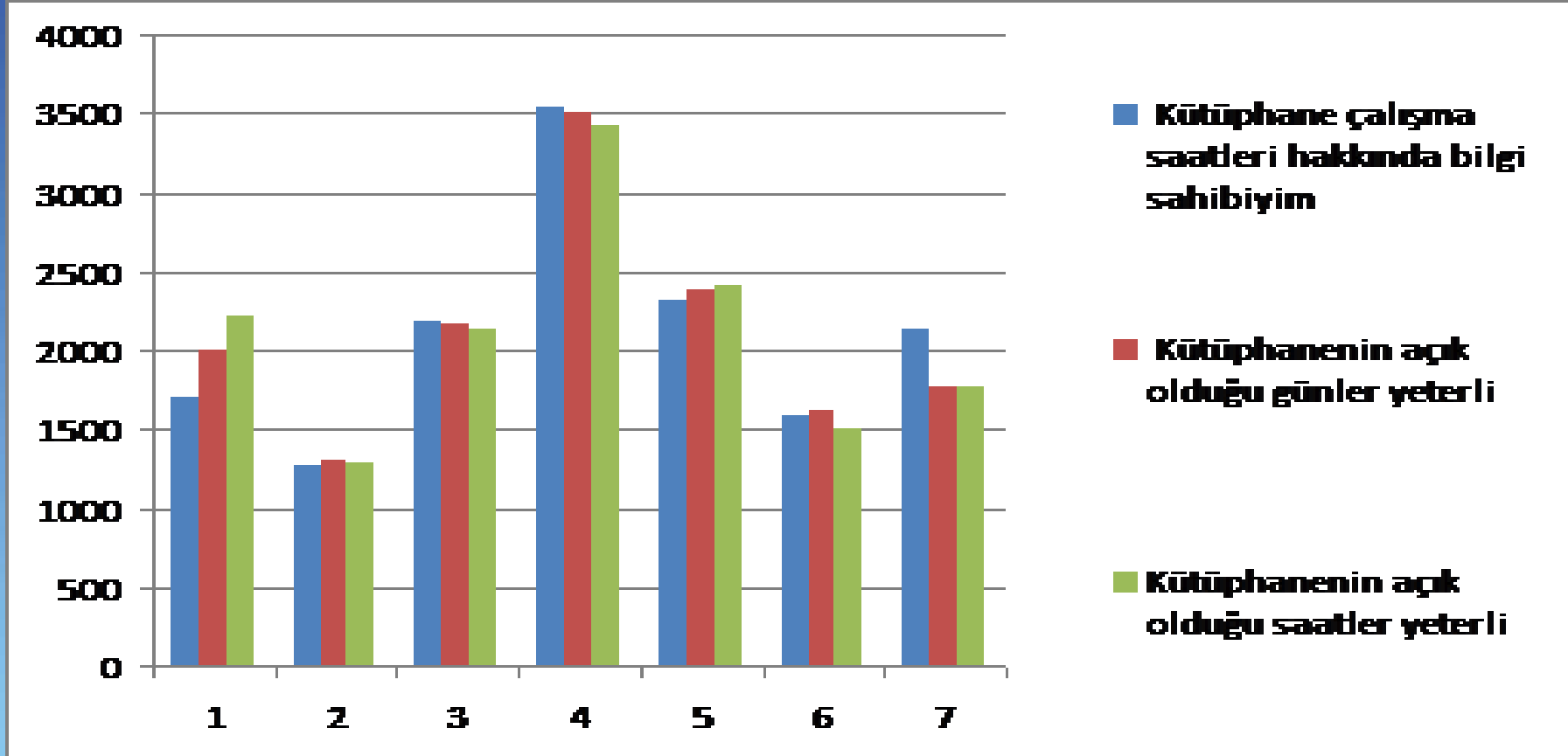
12-Kütüphane binasındaki yönlendirme işaretlerini / raf yönlendirmelerini açıklayıcı ve yardım edici buluyorum



KULLANICI MEMNUNİYETİ DEĞERLENDİRME ANKETİ SONUÇLARI 2012



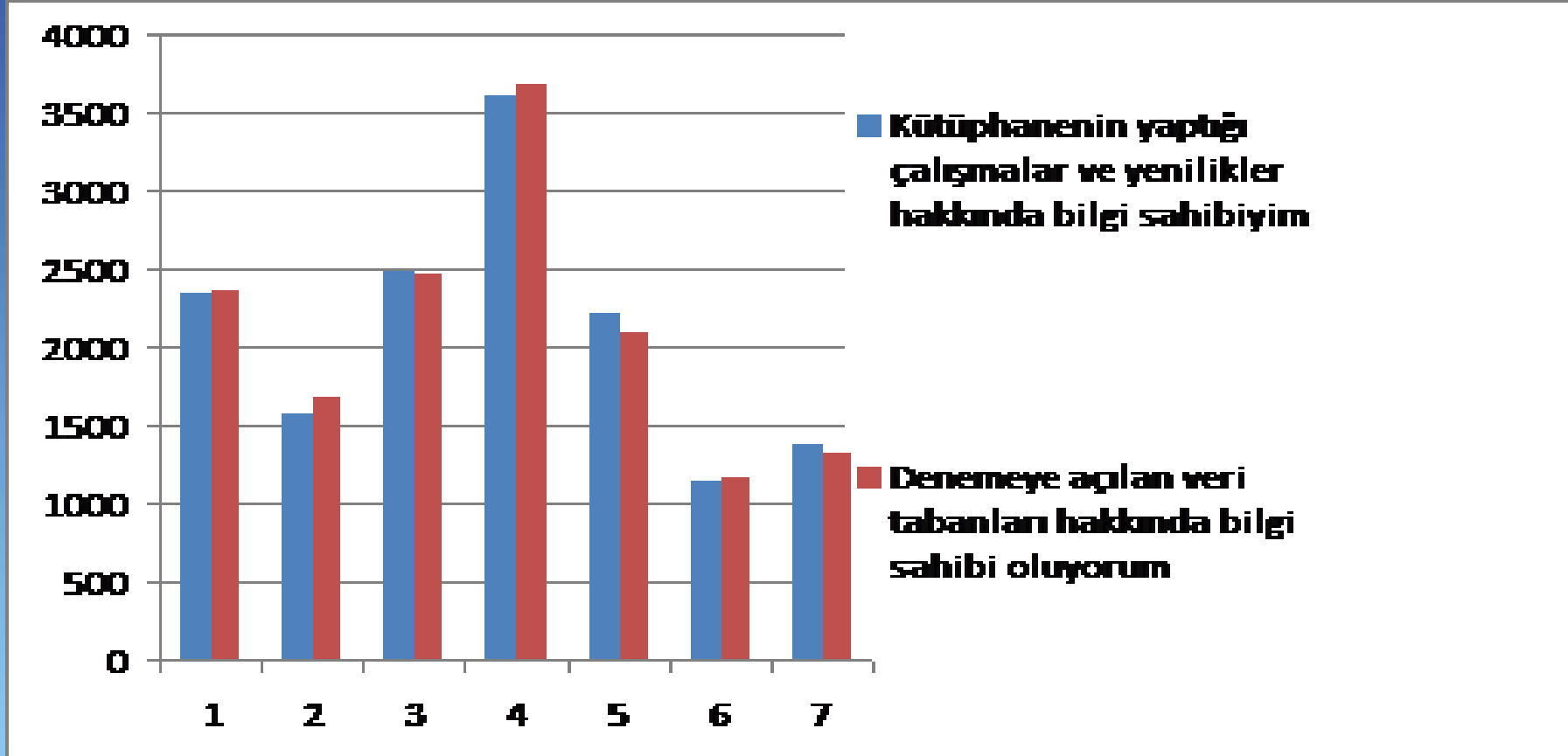
13-Kütüphane Çalışma Saatleri



KULLANICI MEMNUNİYETİ DEĞERLENDİRME ANKETİ SONUÇLARI 2012



14-Duyuru - Bilgilendirme hizmeti



KULLANICI MEMNUNİYETİ DEĞERLENDİRME ANKETİ SONUÇLARI 2012



15-Kütüphanenin uyguladığı ceza politikası

